

Gebruikershandleiding

Padlock 2.

Hoi!

We zijn zo blij dat je hebt beslist met ons mee te doen op deze reis om een wereld zonder sleutels te creëren. Je bent officieel een igloohomie!

In deze handleiding vind je alles wat je nodig hebt om aan de slag te gaan met je slot. We hopen dat we zo uitgebreid en informatief mogelijk zijn geweest. We zijn tenslotte hier om het leven voor je gemakkelijker te maken (althans als het gaat om de toegang van je huis).

Als je niet vindt wat je zoekt, dan werken we aan het bijwerken ervan. Of ... je zou ook contact met ons kunnen opnemen op support@igloohome.co omdat we graag met je communiceren! Over interactie gesproken, laten we toch verbonden blijven. Waarom zou je je niet aansluiten bij de gemeenschap van Iglohomies wereldwijd?



Volg ons op
Facebook



Bekijk ons op
YouTube



Of stalk ons op
Instagram



Misschien wil je met
ons netwerken op
LinkedIn

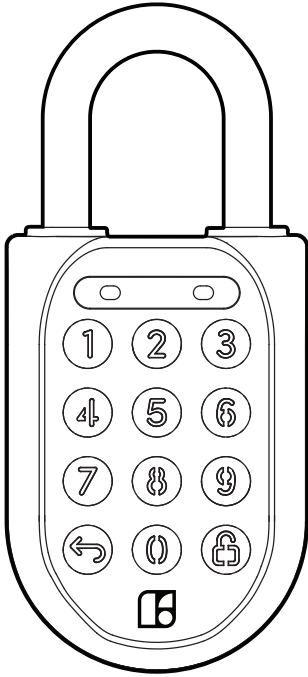


We werken altijd onze gidsen bij, omdat we dingen fris willen houden! Je kan periodiek igloohome.co/support bezoeken om de nieuwste versie te bekijken, tenzij dit al de nieuwste versie is. Hallo jij, Igloohomie uit de toekomst, wauw!

Inhoudsopgave

Wat is inbegrepen	4
Specificaties	5
Vergrendelananatomie	6
Vergrendelingsfuncties	7
De batterijen opladen	8
App Onboarding	9
Toegangsmodus	10
Beheer vergrendelingsfuncties	11
Beheer vergrendelingsinstellingen	13
Audio- en LED -indicaties	14
Harde reset	15
Admin -functies	16
Oplossen	17

Wat is inbegrepen



Padlock 2

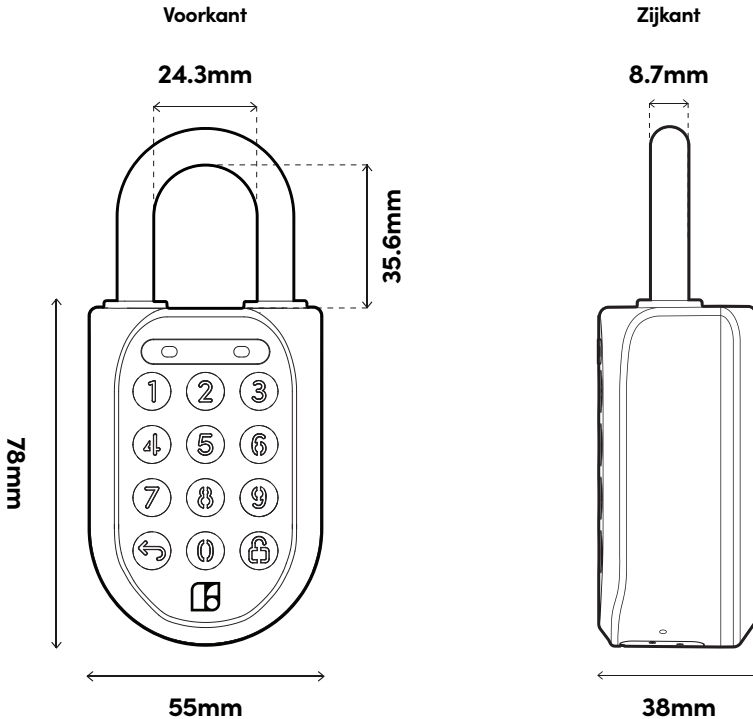


USBC-USBC Kabel

Specificaties

SKU	SP2
Hoofdbestanddeel	Zinklegering, roestvrij staal, rubber
Beugel	Gehard staal
Bruto gewicht (met verpakking)	0.5kg / 1.1 lbs
Netto gewicht	0.5kg / 1.1 lbs
Toegang modi (ingang)	Pin Code, Bluetooth
Stroom type	Oplaadbare lithiumbatterij
Batterijduur	Tot 9 maanden*
Noodvermogenstype	USB-C jumpstart
Batterij bedrijfstemperatuur	-20°C tot 50°C / -4°F tot 122°F
Bedrijfstemperatuur	-20°C tot 50°C / -4°F tot 122°F
Certificeringen	IPX7, CE, FCC, ISED, UKCA, UN38.3, MIL-STD 810H (7 tests)
Protocolen	Bluetooth 5.0, algoPIN™ technology
Gebruik	Geschikt voor zowel binnen als buiten

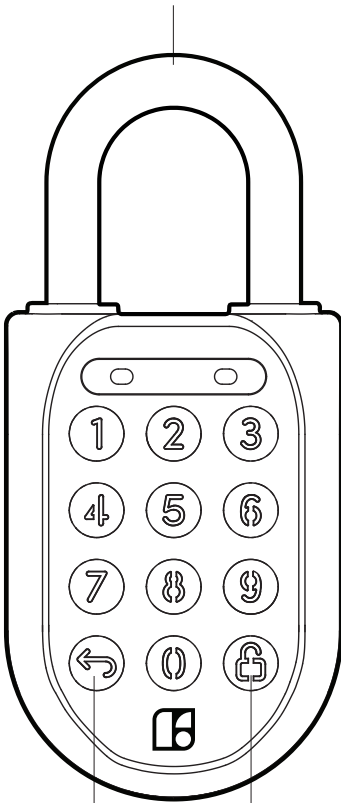
*De levensduur van de batterij kan bij extreme temperaturen variëren.



Voor schade als gevolg van onjuist gebruik van het slot, gebruik van het slot in een potentieel explosieve omgeving of gebruik van het slot buiten de voorgeschreven specificaties, is uitsluitend de klant verantwoordelijk. igloohome aanvaardt geen enkele aansprakelijkheid.

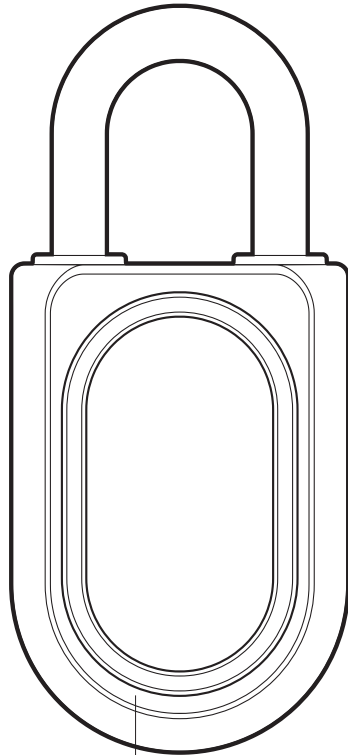
Vergrendel anatomie

Geharde stalen beugel

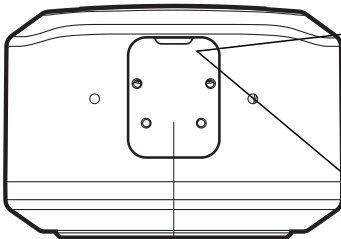


Duidelijk

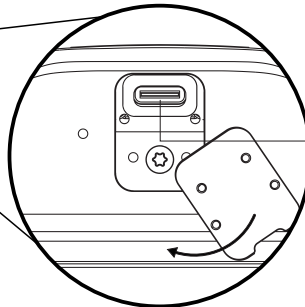
Ontgrendelen



Rubberen Bumper



Rubberafdekking



USB-C-Poort

Vergrendelingsfuncties

Slot



Automatische Vergrendeling

Vergrendelt automatisch zodra de beugel is bevestigd.



Herinneringswaarschuwing

Slot geeft een LED-waarschuwing weer om gebruikers eraan te herinneren de beugel vast te maken.



Beveiligingsvergrendeling

Hangslot en toegang is uitgeschakeld na verschillende onjuiste toegangspogingen om ervoor te zorgen dat uw activa zijn beveiligd.



Volumeregeling

Pas het volume aan op uw voorkeur. Selecteer van niveaus 0 (stomme) tot 5 (luidste).

Accu



Lage Batterijwaarschuwing

Intuïtieve audio- en visuele waarschuwingen vragen je om de batterijen te wijzigen wanneer deze laag wordt.



Noodstarter

Start het slot gemakkelijk met een USB-C-kabel aangesloten op een powerbank als de batterijen leeg zouden zijn.



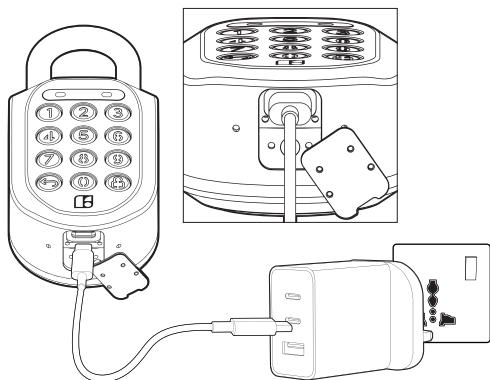
Heroplaadbare Batterij

Laad het slot eenvoudig op met een USB-C-kabel als de batterijen laag lopen. 6 maanden gebruik in minder dan een uur opladen.

De batterij opladen

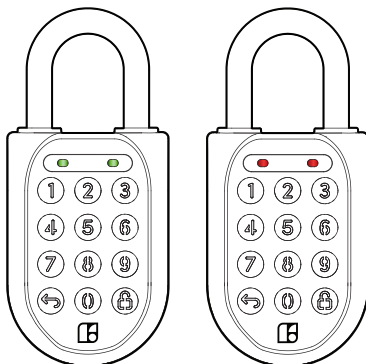
1 Opladen via de USB-C-poort op de Padlock 2

1. Sluit de USB-kabel aan op de USB-C-poort op de Padlock 2.
2. Plaats het andere uiteinde van de kabel in een USB-C-stroomadapter (niet meegeleverd) en sluit deze aan op een stroomuitrusting.



2 LED indicaties voor laadstatus

1. Volledig opgeladen - Knipperende groene LED.
2. Opladen - Knipperende Rode LED



Het wordt aanbevolen om de Padlock 2 volledig op te laden vóór gebruik. **Laadvereisten:** voorgeschreven oplader is 5V 1A (5W). Laadtijd tot 50% en 100% is respectievelijk 30 minuten en 1 uur.

App Onboarding

1 Download de igloohome app

De mobiele app is gratis beschikbaar in de App Store en Google Play Store!

App Store




Google Play



2 Het slot koppelen

a) Test Factory Pin ontgrendeling:

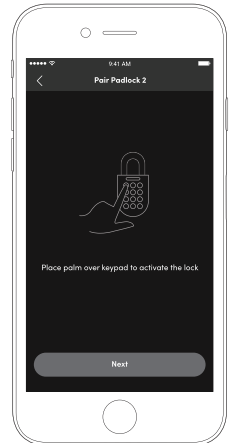
1. Maak het slot wakker door 5 seconden op de  knop te drukken
Of sluit de USB-C-kabel in het slot om deze in de koppelingsmodus te wekken.
2. In de fabrieksmodus (vóór het koppelen) is de pin om het slot te ontgrendelen
1 2 3 4 5 6 7 8 9 0 

b) Als je het eenmaal hebt getest, kan je nu beginnen met het koppelen van het slot met je igloohome account.

1. Tik op de startpagina op **[+]**
2. Tik op **[Combineer nieuw vergrendeling of apparaat]**
3. Selecteer **[Padlock 2]** en volg de koppelingsinstructies.

Opmerking:

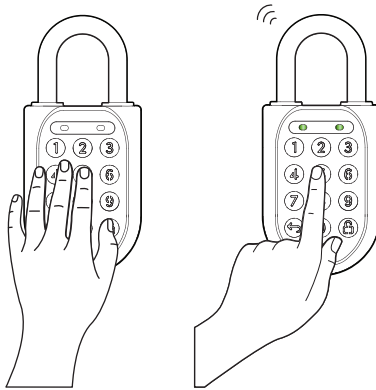
Zorg ervoor dat je Bluetooth en locatiediensten zijn ingeschakeld. Mogelijk moet je een Bluetooth synchronisatie uitvoeren na het succesvol koppelen van het slot om de initiële batterijstatus van het apparaat te verkrijgen.




Toegangsmodus

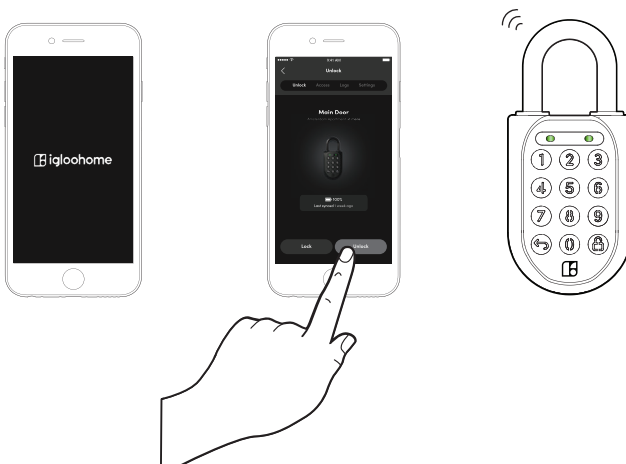
a Om te ontgrendelen via pincode:

1. Maak het slot wakker door op een knop op de voorkant te drukken.
2. Voer een geldige pincode in, met of zonder lokaas cijfers, gevolgd door .
3. De LED indicator op het slot knippert groen wanneer deze met succes wordt ontgrendeld. Je hoort ook vier stijgende tonen.




b Om te ontgrendelen via Bluetooth:

1. Selecteer het slot dat je wil ontgrendelen.
2. Tik op .



Opmerking: zorg ervoor dat je Bluetooth service is ingeschakeld en dat je je binnen het bereik van het slot bevindt.

Beheer vergrendelingsfuncties

Automatische vergrendeling	<p>Je kan de duur configureren voordat Auto Lock wordt geactiveerd: *Zorg ervoor dat je je binnen het Bluetooth bereik van het slot en je Bluetooth bevindt en de Bluetooth functie is ingeschakeld.</p> <ol style="list-style-type: none">1. Tik op je app op [Slotinstellingen].2. Selecteer [Auto Lock Timer].3. Selecteer uit de lijst met vooraf ingestelde duur of kies ervoor om nooit automatisch te vergrendelen.4. Tik op [Wijzigingen toepassen]. <p>Als je ervoor kiest om nooit automatisch te vergrendelen, wil je misschien een handmatig relock uitvoeren: Houd de  2 seconden vast op het toetsenbord. De LED indicator flasht groen en je zal een lange piep voor succesvolle relocking horen.</p>												
Beveiligingsvergrendeling	<p>Je kan het aantal pogingen configureren voordat de beveiligingsvergrendelingsmodus is ingeschakeld: *Zorg ervoor dat je je binnen het Bluetooth bereik van het slot bevindt en je Bluetooth functie is ingeschakeld.</p> <ol style="list-style-type: none">1. Tik op je app op [Slotinstellingen].2. Selecteer [Beveiligingsvergrendeling].3. Selecteer het aantal pogingen van 1 tot 10, of kies ervoor om deze functie volledig te deactiveren.4. Tik op [Wijzigingen toepassen]. <p>Zodra dit is ingesteld, wordt de lockout geactiveerd nadat je het aantal ingestelde pogingen hebt overschreden.</p> <p>Je slot verwerpt verdere ontgrendelingspogingen via dezelfde modus die je hebt gebruikt. Je kan het uitschakelen door een andere geldige toegangsmodus te proberen.</p> <table border="1" data-bbox="258 1121 1031 1449"><thead><tr><th>Veroorzaakt</th><th>Beveiligings Alarm</th><th>Beveiligingsvergrendeling</th></tr></thead><tbody><tr><td>1ste keer</td><td>30 Seconden</td><td>1 Minuut</td></tr><tr><td>2e keer</td><td>60 Seconden</td><td>5 Minuten</td></tr><tr><td>3e en opeenvolgende keer</td><td>90 Steconden</td><td>10 Minuten</td></tr></tbody></table>	Veroorzaakt	Beveiligings Alarm	Beveiligingsvergrendeling	1ste keer	30 Seconden	1 Minuut	2e keer	60 Seconden	5 Minuten	3e en opeenvolgende keer	90 Steconden	10 Minuten
Veroorzaakt	Beveiligings Alarm	Beveiligingsvergrendeling											
1ste keer	30 Seconden	1 Minuut											
2e keer	60 Seconden	5 Minuten											
3e en opeenvolgende keer	90 Steconden	10 Minuten											

<p>Bewaar Herinnering-swaarschuwing</p>	<p>Je kan de duur inschakelen, uitschakelen en configureren voordat de waarschuwing klinkt: *Zorg ervoor dat je je binnen het Bluetooth bereik van het slot bevindt en je Bluetooth functie is ingeschakeld.</p> <ol style="list-style-type: none"> 1. Open je app en tik op [Slotinstellingen]. 2. Selecteer [Herinnering voor hervergrendeling]. 3. Configureer de duur tussen 5 seconden tot 10 minuten of schakel de waarschuwing uit. 4. Tik op [Wijzigingen aanbrengen].
<p>Noodhulpstart</p>	<ol style="list-style-type: none"> 1. Sluit de USB-C aan op USB-C-kabel met een powerbank. 2. Sluit de USB-C-poort aan op de Noodhulpstart-poort op het slot. 3. Zodra de vergrendeling wordt ingeschakeld, voert je binnen 20 seconden een geldige pincode in, gevolgd door de  om te ontgrendelen.
<p>Lokaas Pin Code</p>	<ol style="list-style-type: none"> 1. Werk in maximaal 8 willekeurige cijfers in vóór je werkelijke pincode, gevolgd door de ontgrendelingsknop om te ontgrendelen.
<p>Volumeregeling</p>	<p>Om het volume van je slot te configureren: *Zorg ervoor dat je je binnen het Bluetooth bereik van het slot bevindt en je Bluetooth functie is ingeschakeld.</p> <ol style="list-style-type: none"> 1. Open je app en tik op [Instellingen vergrendelen]. 2. Selecteer [Volume]. 3. Selecteer het volumeniveau van 0 tot 5 (zachtste tot luidste). 4. Tik op [Wijzigingen aanbrengen].
<p>Toetsenbord LED -schakelaar</p>	<p>Om de LED -instellingen te configureren: *Zorg ervoor dat je je binnen Bluetooth bereik van het slot bevindt en de Bluetooth functie is ingeschakeld.</p> <ol style="list-style-type: none"> 1. Tik in je app op [Slotinstellingen]. 2. Selecteer [Toetsenbord LED -schakelaar]. 3. Schakel het in of uit. 4. Tik op [Wijzigingen aanbrengen]. <p>Deze functie is standaard ingeschakeld.</p>

Beheer vergrendelingsinstellingen


Vergrendel informatie (alleen bekijken)	<p>Je kan de vergrendelingsinformatie van het slot bekijken door:</p> <ol style="list-style-type: none">1. Selecteer het slot.2. Tik op [Informatie vergrendelen].
Firmware informatie (alleen bekijken)	<p>Je moet recht hebben op de DFU rechten om deze optie te zien:</p> <ol style="list-style-type: none">1. Selecteer het slot.2. Tik op [Firmwareversie].
Verwijder slot	<p>Je moet een eigenaar zijn om een slot te verwijderen.</p> <ol style="list-style-type: none">1. Selecteer het slot.2. Tik op [Vergrendeling verwijderen].3. Tik op [Bevestig].

Audio en LED indicaties

Acties	Aanwijzingen
Bluetooth verbindingen	LED indicator knippert blauw
Succesvol ontgrendeld	4 snelle oplopende pieptonen na ontgrendeling en led knippert 2 maal groen
Succesvol vergrendeld	1 lange piep nadat de hangslot is vergrendeld en 2 seconden groen led
Onjuiste pincode	4 korte piepjes en flash rood 2 keer
Verwijderde pincode	3 sets van 4 korte piepjes en knippert rood 2 keer
Obstructiealarm	6 sets van 4 korte piepjes en knippert rood 2 keer
Beveiligingsvergrendelingsalarm	Laag - hoge sirene gedurende 30 /60 /90 seconden en fliets 2 keer rood rood
Beveiligingsvergrendeling gedeactiveerd	2 lange piepjes
In de loop van de uitvoering	LED knippert rood wanneer USB-C is aangesloten
Opladen voltooid	Knipperende groene LED wanneer USB-C is aangesloten
Lage batterijwaarschuwing.	3 snelle biepjes wanneer het toetsenbord wakker wordt en knippert rood
Harde reset / ontslepen	Dalende 4 langzame tonen
Opstarten	1 lange piep dan 2 snelle piepjes

Harde reset

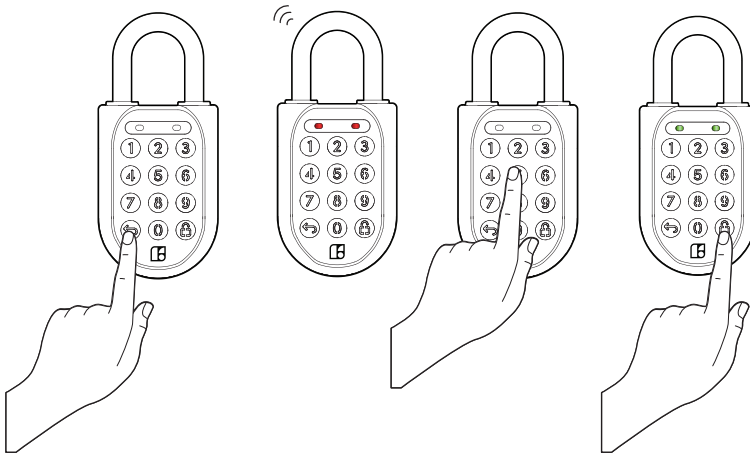
Om een hard reset uit te voeren:

1. Houd de ↵ knop Clear gedurende 10 seconden vast.
2. Op de 10e seconde gaat het slot een harde resetstatus binnen en geeft een lange piep met rode flitsende LED voor de komende 10 seconden.
3. Het interval van de rode LED -flitsen moet 0,5 sec en 0,5 seconden zijn.
4. Tik de masterpin in gevolgd door de  in de komende 10 seconden, anders zal het slot de harde resetstatus verlaten..

Opmerking:

Als de masterpin correct is, verandert rode flitsende LED gedurende 1 seconde in groene LED en geeft een andere lange pieptoon gedurende 1 seconde tegelijkertijd. Lock zal met succes hard gereset zijn.

* Als de masterpin verkeerd is. Lock geeft de "onjuiste pin" audio en LED indicator uit en verlaat de harde resetstatus.



Admin functies

Als je een eigenaar of beheerder bent, is het dashboard een belangrijk aspect van de Iglooworks Suite of Access oplossingen.

Praat met je BD vertegenwoordiger om je accounts in te stellen voordat je verder gaat. Het dashboard werkt het beste met Google Chrome, Safari en Mozilla Firefox.

Snelstartgids
go.igloohome.co/QSG



Eigenaar en beheedersgids
go.igloohome.co/UGOA



Oplossen

Hardware probleemoplossing:

Ik kan de beugel niet sluiten om het hangslot te vergrendelen.

- Doe een ontgrendeling via pincode of bluetooth en probeer de beugel opnieuw te sluiten.
- Merk op dat je het hangslot per ongeluk handmatig kan vergrendelen door de ontgrendelingsknop gedurende 2 seconden vast te houden wanneer de hangslot is geopend.

Het hangslot -toetsenbord knippert wit en LED -indicator knippert rood wanneer ik het toetsenbord activeer.

- Beveiligingsvergrendeling wordt geactiveerd op de Padlock 2.
- Raadpleeg pagina 15.

Ik heb geprobeerd USB-C te gebruiken om het slot te starten, maar dit is niet gelukt

- Zorg ervoor dat de USB-C-connector veilig is aangesloten op de USB-C-slot terwijl deze wordt ontgrendeld met pincode of bluetooth.
- Ontgrendel binnen 20 seconden.
- Zorg ervoor dat de Power Bank voldoende stroom heeft.

Het slot reageert helemaal niet.

- De Padlock 2 -batterij is leeg.
- Gebruik de USB C kabel om het slot op te starten en te ontgrendelen.
- Laad het slot op om het te blijven gebruiken. Zorg ervoor dat het slot volledig is opgeladen vóór je volgende implementatie.

Ik sloot de beugel, maar hangslot is niet automatisch opnieuw op slot.

- Zorg ervoor dat Auto Lock is ingeschakeld via de mobiele app Iglooworks.
- Als Auto Lock is ingeschakeld en de hangslot nog steeds niet werkt, probeer dan de hangslot handmatig te vergrendelen door de ontgrendelingsknop gedurende 2 seconden vast te houden.

Ik probeerde de Padlock 2 te ontgrendelen, maar het toetsenbord ging uit en kwam terug met 2 langzame en 2 snelle piepjes.

- De Padlock 2 bevat een lage batterij.
- Gebruik een USB-C naar USB-C-kabel die is aangesloten op een powerbank om het slot te starten en de hangslot 2 te ontgrendelen om de batterijen te vervangen.
- Pagina 9 voor het opladen van de batterij.

FCC naleving

Dit apparaat voldoet aan deel 15 van de FCC -regels. Bediening is onderworpen aan het volgende Twee voorwaarden: (1) Dit apparaat veroorzaakt mogelijk geen schadelijke interferentie en (2) dit apparaat moet elke ontvangen interferentie accepteren, inclusief interferentie die ongewenst kan veroorzaken operatie.

OPMERKING: Deze apparatuur is getest en gevonden om te voldoen aan de limieten voor een klasse B Digitaal apparaat, op grond van deel 15 van de FCC regels. Deze limieten zijn ontworpen om te bieden Redelijke bescherming tegen schadelijke interferentie in een residentiële installatie. Dit Apparatuur genereert, gebruikt en kan radiofrequentie energie uitstralen en, indien niet geïnstalleerd en gebruikt in overeenstemming met de instructies, kan schadelijke interferentie met radio veroorzaken Communicatie. Er is echter geen garantie dat interferentie niet zal optreden in een bepaalde installatie.

Als deze apparatuur schadelijke interferentie veroorzaakt met radio of televisie ontvangst, dat kan worden bepaald door de apparatuur uit te schakelen, wordt de gebruiker aangemoedigd om te proberen te corrigeren De interferentie met een of meer van de volgende maatregelen:

- Heroriënteer of verplaatst de ontvangende antenne.
- Verhoog de scheiding tussen de apparatuur en de ontvanger.
- Sluit de apparatuur aan in een uitlaat op een anders circuit dan dat ontvanger is verbonden.
- Raadpleeg de dealer of een ervaren radio/tv technicus voor hulp.

OPMERKING: E begunstigde is niet verantwoordelijk voor wijzigingen of aanpassingen niet uitdrukkelijk gedgekeurd door de partij die verantwoordelijk is voor naleving. Dergelijke aanpassingen kunnen de gebruiker ongeldig maken autoriteit om de apparatuur te bedienen.

Het apparaat is geëvalueerd om te voldoen aan de vereiste van de algemene RF blootstelling. Deze apparatuur voldoet aan de limieten van de RF stralingsblootstelling van FCC uiteengezet voor een ongecontroleerde omgeving. Dit apparaat en zijn antenne (s) mogen niet worden gelokaliseerd of combineren met een andere antenne of zender.

IC voorzichtigheid

RSS-Gen Issue 5 “&” RSS-Gen Numéro 5

English :

This device contains licence-exempt transmitter(s)/receiver(s) that comply with Innovation, Science and Economic Development Canada’s licence-exempt RSS(s). Operation is subject to the following two conditions:

- (1) This device may not cause interference.
- (2) This device must accept any interference, including interference that may cause undesired operation of the device.

Any changes or modifications not expressly approved by the party responsible for compliance could void the user’s authority to operate the equipment.

French:

Cet appareil contient des émetteurs / récepteurs exemptés de licence conformes aux RSS (RSS) d’Innovation, Sciences et Développement économique Canada. Le fonctionnement est soumis aux deux conditions suivantes:

- (1) Cet appareil ne doit pas causer d’interférences.
- (2) Cet appareil doit accepter toutes les interférences, y compris celles susceptibles de provoquer un fonctionnement indésirable de l’appareil.

Tout changement ou modification non expressément approuvé par la partie responsable de la conformité pourrait annuler l’autorité de l’utilisateur à utiliser l’équipement.

Dutch:

Dit apparaat bevat licentie-vrijgestelde zender (s)/ontvanger (s) die voldoen aan innovatie, Wetenschap en economische ontwikkeling Canada’s licentie-vrijgestelde RSS (s). Bediening is onderwerp naar de volgende twee voorwaarden:

- (1) Dit apparaat veroorzaakt mogelijk geen interferentie.
- (2) Dit apparaat moet elke interferentie accepteren, inclusief interferentie die kan veroorzaken ongewenste werking van het apparaat.

Alle wijzigingen of aanpassingen die niet uitdrukkelijk zijn goedgekeurd door de partij die verantwoordelijk is voor Naleving kan de autoriteit van de gebruiker ongeldig maken om de apparatuur te bedienen.

Voor meer hulp artikelen, ga naar:
igloohome.co/support